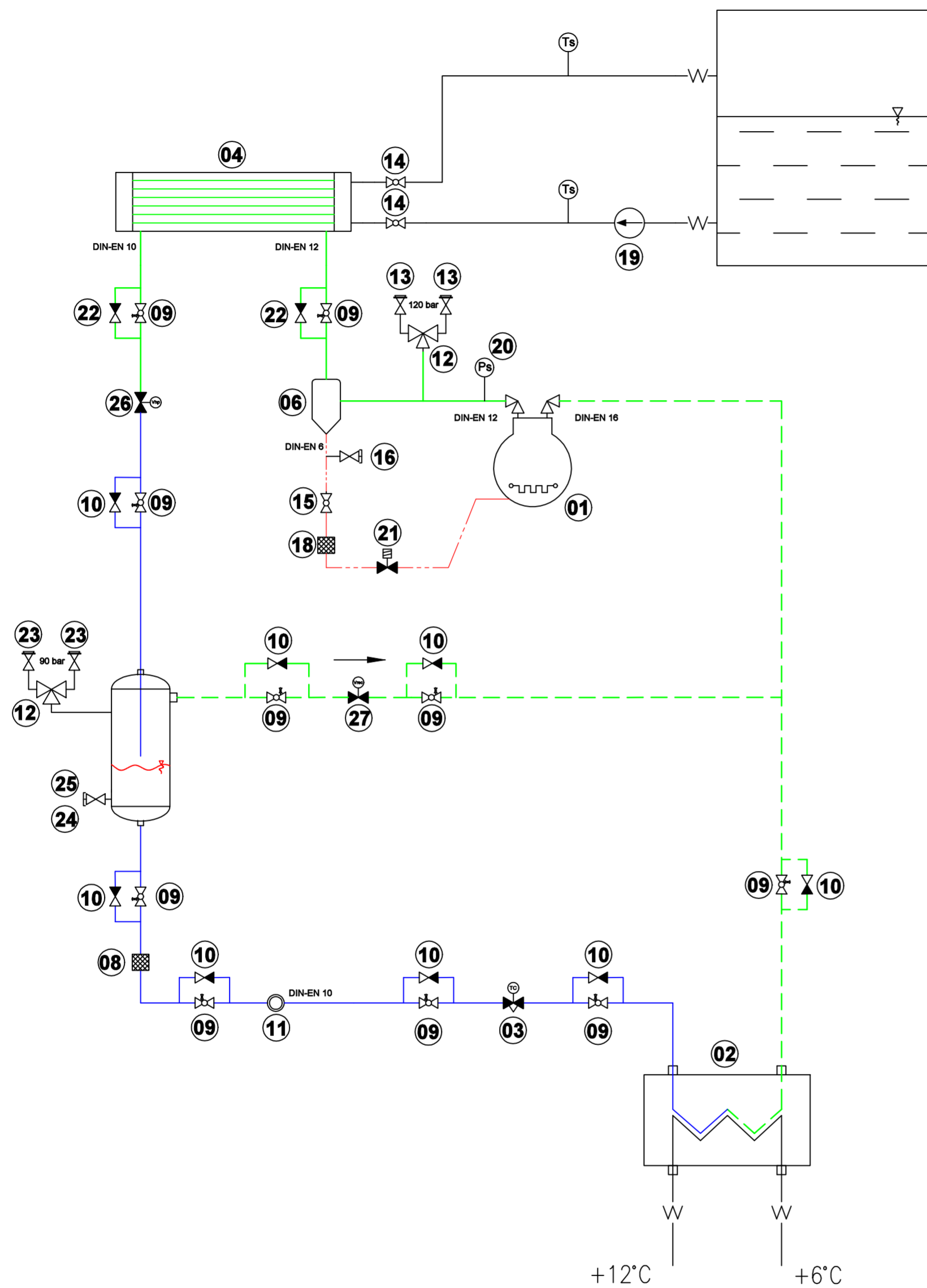


A
B
C
D
E
F

1 2 3 4 5 6 7 8



Parametry techniczne urządzenia	
Czynnik chłodniczy (dwutlenek węgla)	R744 (CO2)
Czynnik pośredni (woda morska)	-
Moc chłodnicza	8kW
Temperatura odparownia czynnika w parowniku	-2°C
Maksymalna temperatura za gas-cooler	35°C
Maksymalne ciśnienie w rurociągu nisko-ciśnieniowym	40bar
Maksymalne ciśnienie w zbiorniku cieczy	90bar
Maksymalne ciśnienie w rurociągu wysoko-ciśnieniowym	120bar

SYMBOLS	
Symbol	Znaczenie symbolu
(Ts)	Czujnik temperatury
(Ps)	Przetwornik ciśnienia
⊗	Przepływomierz
---	Rurociąg ssawny gazowy
---	Rurociąg tłoczny gazowy
---	Rurociąg cieczowy
---	Rurociąg olejowy
---	Rurociąg wodny

- Uwaga:
- W schemacie ujęto dodatkowy wymiennik regeneracyjny dla którego zostanie przygotowana instalacja przyłączeniowa.
 - Element nr 7 - oddzielnik cieczy - dobór w późniejszym terminie.
 - Element nr 19 - pompa - dobór w późniejszym terminie.
 - Czujniki oraz elementy elektroniczne dobierane w późniejszym terminie.
 - Stanowiąco badawcza wyposażać w detektory CO2. Jeden na agregacie oraz po jednym w każdej z komór.
 - Przeznaczona badawcza wyposażać w głowicy detektor CO2 sterujący wentylacją pomieszczenia.
 - Dwutlenek węgla z zaworów bezpieczeństwa odpowiedzialność na zawieszki budynku.
 - Element nr 22 - zawór zwrotny - dostępność do weryfikacji

Q-ty	Name of part	Item	Standard	Model/Material	Weight [kg]	Notes
1	Elektroniczny zawór rozprężny bypass'u	27	Danfoss	CCMT4	1,5	140 bar
1	Elektroniczny zawór rozprężny wysokiego ciśnienia	26	Danfoss	CCMT2	1,5	140 bar
1	Zawór do ładowania czynnika 1/4 cal	25	Castel	6110E/22	-	120 bar
1	Zawór do ładowania czynnika 3/8 cal	24	Castel	6110E/33	-	120 bar
2	Zawór bezpieczeństwa 5700	23	Henry	90 bar	0,27	
2	Zawór zwrotny	22	Castel	3137EW	-	120 bar
1	Zawór elektromagnetyczny	21	Danfoss	EVT 3 068F0611	0,24	140 bar
1	Presostat	20	EMERSON	CS3-WQS	-	140 bar
1	Pompa wody	19	-	-	-	
1	Filtr oleju	18	Danfoss	DMT 082	1,07	140 bar
2	Zawór bezpieczeństwa 5700	17	Henry	40 bar	0,27	-
1	Zawór hermetyczny 1/4 cala	16	Castel	6012E/22	-	120 bar
1	Zawór GBC odcinający	15	Danfoss	GBCT 6s	-	140bar
1	Zawór kulowy odcinający Supercool	14	FMZK2	114	-	1 1/4"
2	Zawór bezpieczeństwa 5700	13	Henry	120 bar	0,27	
3	Zawór trójdrogowy podwójny odcinający	12	Henry	933 MR	0,57	130 bar
1	Wziernik	11	Castel	3747E/3	-	120 bar
8	Zawór zwrotny NRV 10sH	10	DANFOSS	020-4300	0,1	90 bar
10	Zwór odcinający kulowy	09	Danfoss	GBCT	-	140bar
1	Filtr odwadniacz	08	Danfoss	DMT 133s	-	140 bar
1	Pionowy oddzielnik cieczy	07	CLIMAREM	-	-	-
1	Odolejacz Turboil R-P14 integrity	06	Carly	0,7 L	-	140 bar
1	Zbiornik wody morskiej	05	1	1000 L	-	-
1	Tytanowy płaszczowo rurowy wymiennik	04	CLIMAREM	12,2kW	-	-
1	Elektroniczny zawór rozprężny	03	Danfoss	CCMT 2	1,5	140 bar
1	Płytowy wymiennik ciepła	02	Danfoss	AXP27-20H	1,48	45 bar
1	Sprężarka	01	Bitzer	2MTE-4K-40S	94	100/160 bar

Designer	K. Strzygocki	Nazwa przedmiotu / Name of part:			
Verification		Schemat instalacji chłodniczej chillera INNOSHIP (część CO2)			
Verification					
Confirmation					
Masa ogólna/Total weight		~ kg		Wykaz rys.	
Podziałka Scale	Format Size	Numer rysunku / Drawing No.		Rev.	Poz.
%	A2			-	1

This drawing and the information it contains are the property of CLIMAREM S.A. It is not to be reproduced, copied, duplicated, published or disclosed to others, in whole or in part without prior written consent of CLIMAREM S.A.

1 2 3 4 5 6 7 8